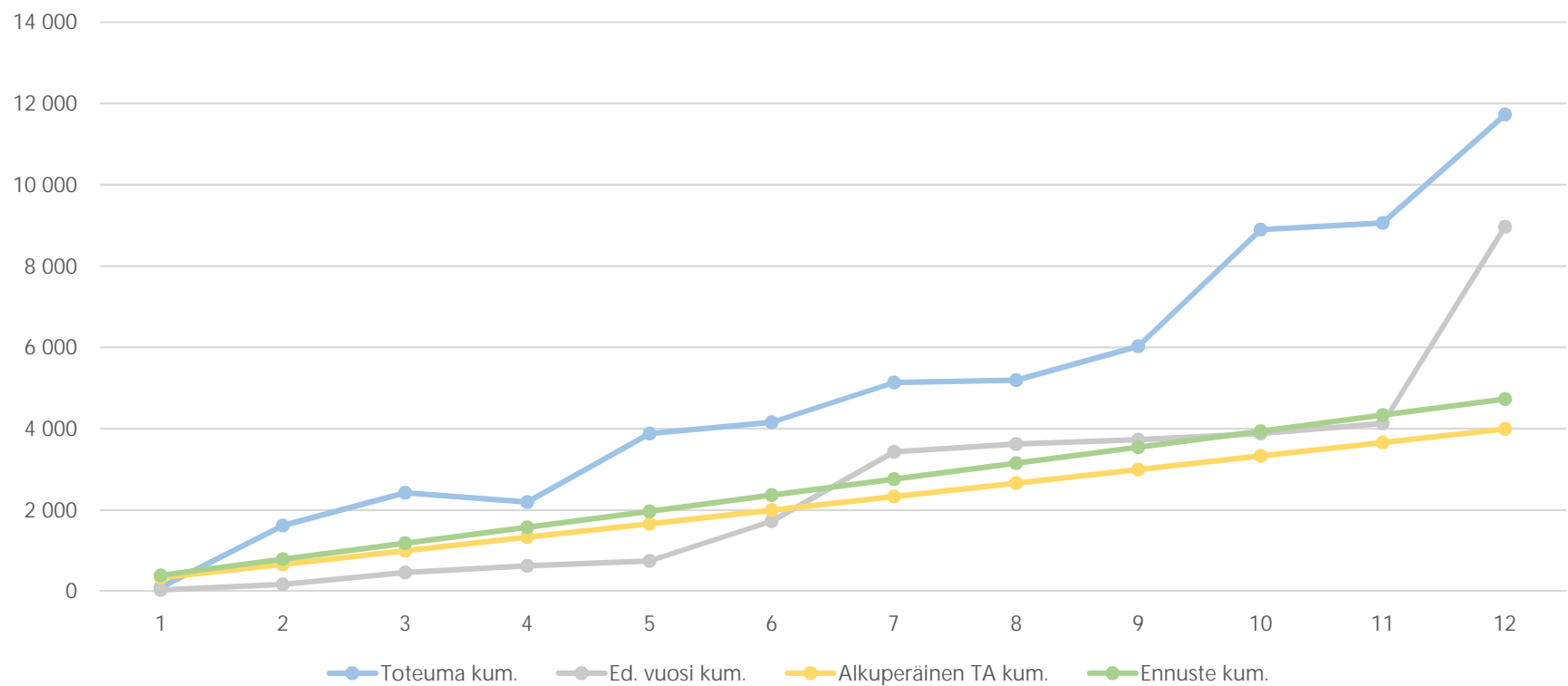
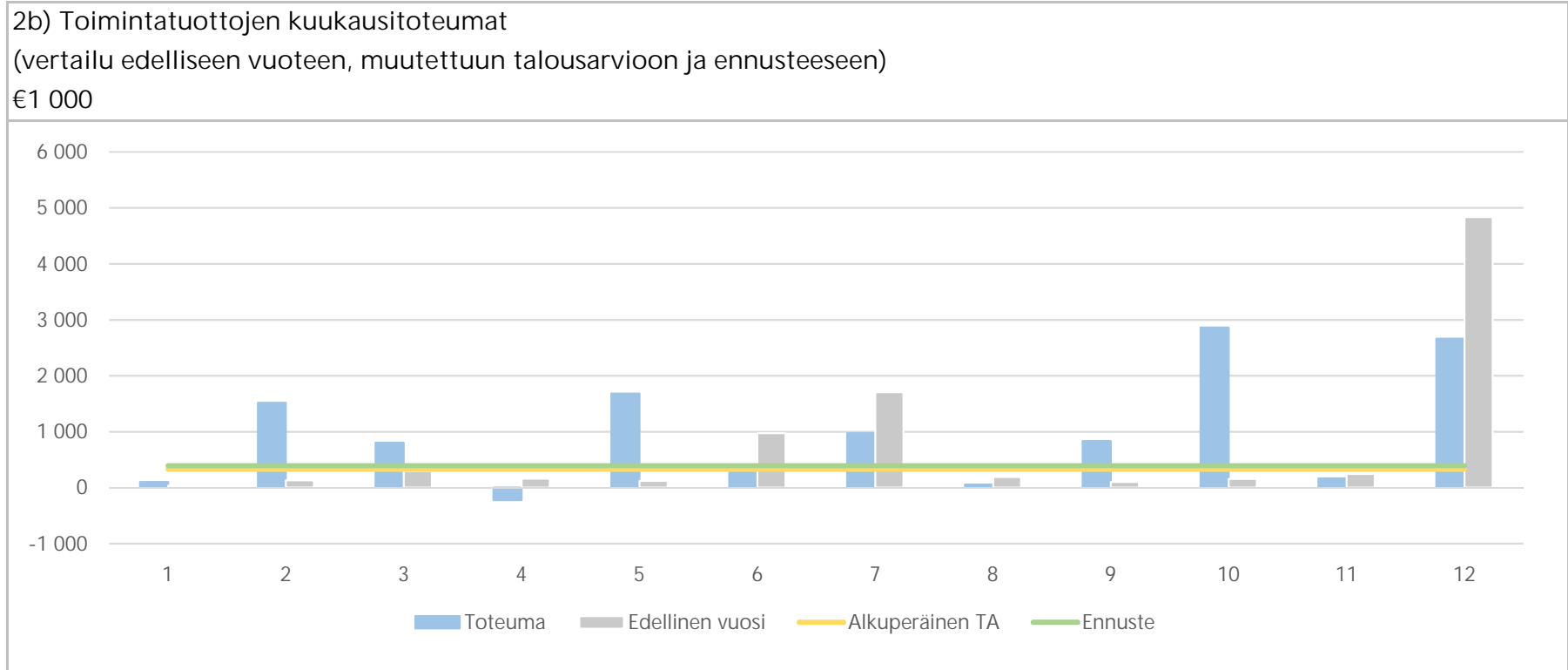


| 1) Tuloslaskelma (käyttötalous) €1 000 | * MTA = muutettu talousarvio | | ** TA = alkuperäinen talousarvio | | Ennuste 2019 | Ennuste / MTA* | Ennuste / TA** | TP 2018 / TP 2018 | Ennuste | | |
|--|------------------------------|------------------|----------------------------------|---------------------|-----------------|-------------------|-------------------|----------------------|---------|-----------|-----------|
| | Kum. 12/2019 | Tot.-% / MTA* | Kum. 12/2018 | Tot.-% / TP 2018 | | | | | | MTA 2019* | TA 2019** |
| Toimintatuotot | 11 728 | 259,0% | 8 968 | 100,0% | 4 529 | 4 729 | 104,4 % | 3 995 | 118,4% | 8 968 | 52,7% |
| Myyntituotot | 205 | 210,9% | 147 | 100,0% | 97 | 97 | 100,0 % | 97 | 100,0% | 147 | 65,9% |
| Maksutuotot | 4 720 | 130,1% | 3 861 | 100,0% | 3 627 | 3 827 | 105,5 % | 3 387 | 113,0% | 3 861 | 99,1% |
| Tuet ja avustukset | 29 | | 81 | 100,0% | | | | | | 81 | |
| Muut toimintatuotot | 6 775 | 841,6% | 4 879 | 100,0% | 805 | 805 | 100,0 % | 511 | 157,5% | 4 879 | 16,5% |
| Toimintakulut | -7 457 | 92,0% | -6 048 | 100,0% | -8 108 | -8 108 | 100,0 % | -7 430 | 109,1% | -6 048 | 134,1% |
| Henkilöstökulut | -3 853 | 100,8% | -3 770 | 100,0% | -3 823 | -3 824 | 100,0 % | -4 087 | 93,6% | -3 770 | 101,4% |
| Palvelujen ostot | -3 137 | 82,6% | -1 779 | 100,0% | -3 799 | -3 799 | 100,0 % | -2 847 | 133,4% | -1 779 | 213,6% |
| Aineet, tarvikkeet ja tavarat | -81 | 114,7% | -92 | 100,0% | -71 | -70 | 100,0 % | -71 | 100,0% | -92 | 76,4% |
| Muut toimintakulut | -386 | 93,1% | -407 | 100,0% | -415 | -415 | 100,0 % | -426 | 97,4% | -407 | 101,9% |
| Toimintakate | 4 271 | -119,3% | 2 920 | 100,0% | -3 579 | -3 379 | 94,4 % | -3 435 | 98,4% | 2 920 | -115,7% |
| Rahoitustuotot ja -kulut | 0 | | | | | | | | | | |
| Vuosikate | 4 271 | -119,3% | 2 920 | 100,0% | -3 579 | -3 379 | 94,4 % | -3 435 | 98,4% | 2 920 | -115,7% |
| Poistot ja arvonalentumiset | -588 | | -298 | 100,0% | | | | | | -298 | |
| Tilikauden tulos | 3 683 | -102,9% | 2 623 | 100,0% | -3 579 | -3 379 | 94,4 % | -3 435 | 98,4% | 2 623 | -128,8% |
| Tilikauden yli-/alijäämä | 3 683 | -102,9% | 2 623 | 100,0% | -3 579 | -3 379 | 94,4 % | -3 435 | 98,4% | 2 623 | -128,8% |

2a) Kumulatiiviset toimintatuotot
(vertailu edelliseen vuoteen, muutettuun talousarvioon ja ennusteeseen)

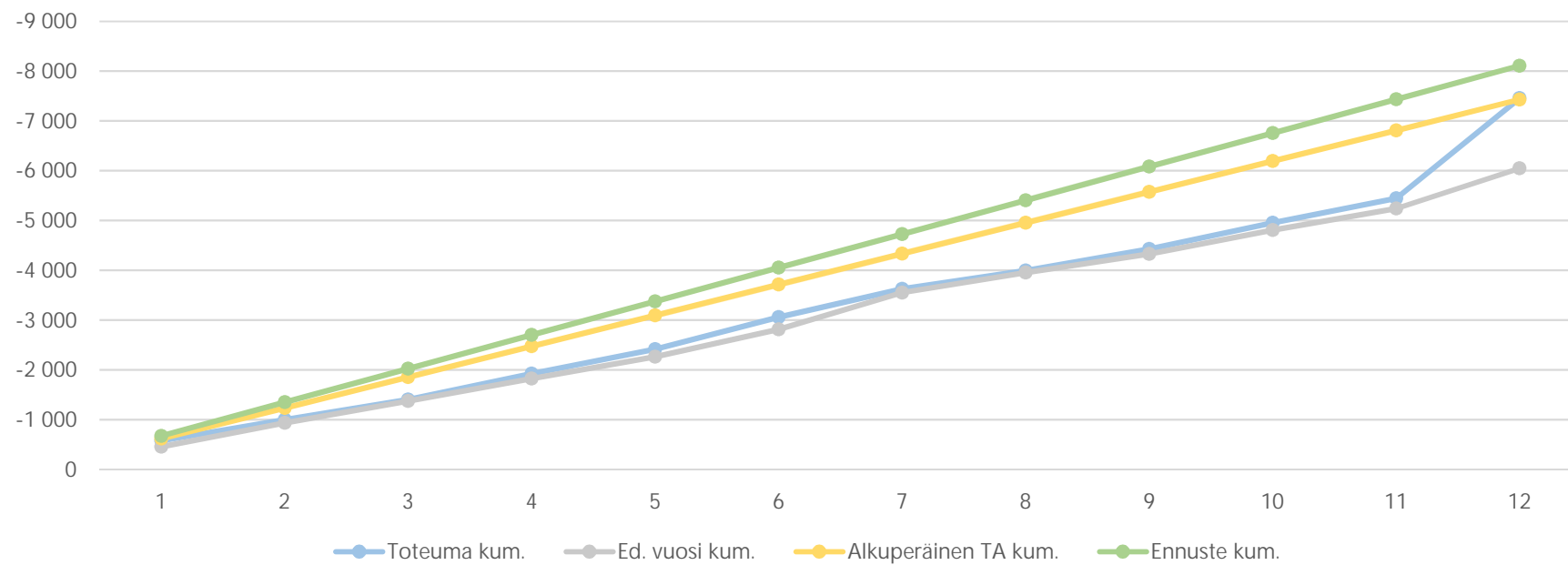
€1 000





3a) Kumulatiiviset toimintakulut
(vertailu edelliseen vuoteen, muutettuun talousarvioon ja ennusteeseen)

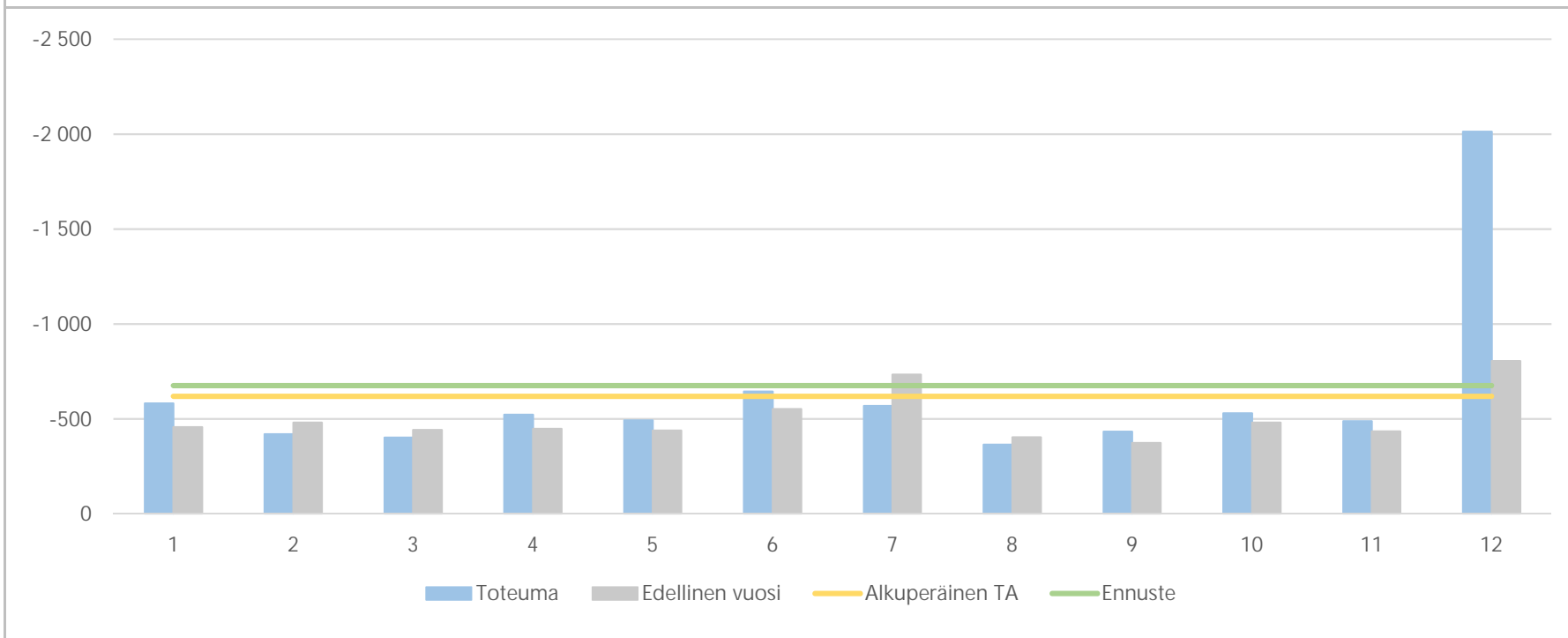
€1 000



3b) Toimintakulujen kuukausitoteumat

(vertailu edelliseen vuoteen, muutettuun talousarvioon ja ennusteeseen)

€1 000



4) Toimintatuotot

yksiköittäin

€1 000

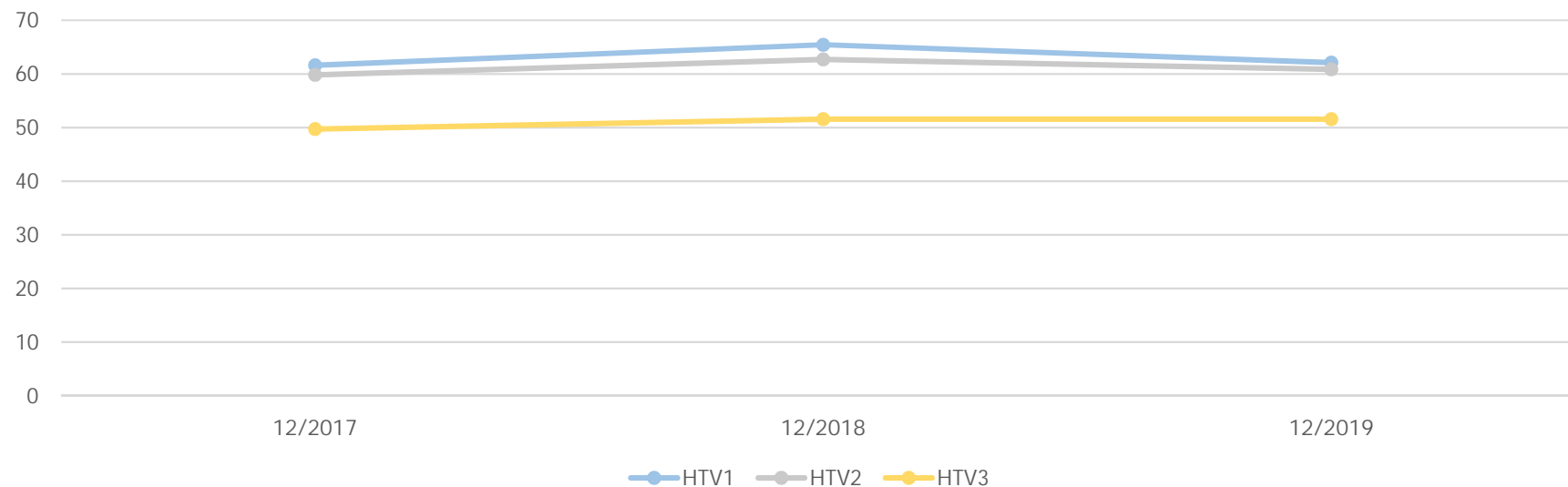
* MTA = muutettu talousarvio

** TA = alkuperäinen talousarvio

| | Kum. 12/2019 | Tot.-% / MTA* | Kum. 12/2018 | Tot.-% / TP 2018 | MTA 2019* | Ennuste 2019 | Ennuste / MTA* | Ennuste TA 2019** | Ennuste / TA** | TP 2018 | Ennuste / TP 2018 |
|--------------------------------------|-----------------|------------------|-----------------|---------------------|--------------|-----------------|-------------------|----------------------|-------------------|--------------|----------------------|
| 183160 Elinvoima, asuminen ja kehitt | 6 009 | | 1 229 | 100,0% | | | | | | 1 229 | |
| Rakennusvalvonta | 970 | 154,0% | 451 | 100,0% | 630 | 830 | 131,7% | 490 | 169,4% | 451 | 183,8% |
| 183510 Kehittäminen ja hallinto | 2 | 227,0% | 7 | 100,0% | 1 | 1 | 100,0% | 1 | 100,0% | 7 | 15,1% |
| Kuntasuunnittelu | 4 747 | 121,8% | 7 280 | 100,0% | 3 898 | 3 898 | 100,0% | 3 504 | 111,2% | 7 280 | 53,5% |
| Yhteensä | 11 728 | 259,0% | 8 968 | 100,0% | 4 529 | 4 729 | 104,4% | 3 995 | 118,4% | 8 968 | 52,7% |

| 5) Toimintakulut yksiköittäin €1 000 | * MTA = muutettu talousarvio | | ** TA = alkuperäinen talousarvio | | MTA 2019* | Ennuste 2019 | Ennuste / MTA* | TA 2019** | Ennuste / TA** | TP 2018 | Ennuste / TP 2018 |
|--|------------------------------|------------------|----------------------------------|---------------------|-----------|-----------------|-------------------|-----------|-------------------|------------|----------------------|
| | Kum. 12/2019 | Tot.-% / MTA* | Kum. 12/2018 | Tot.-% / TP 2018 | | | | | | | |
| 183160 Elinvoima, asuminen ja kehittäminen | -3 013 | 84,8% | -1 671 | 100,0% | -3 552 | -3 552 | 100,0% | -2 991 | 118,8% | -1 671 | 212,6% |
| Rakennusvalvonta | -625 | 101,8% | -449 | 100,0% | -614 | -614 | 100,0% | -584 | 105,1% | -449 | 137,0% |
| 183510 Kehittäminen ja hallinto | -762 | 86,9% | -1 196 | 100,0% | -877 | -877 | 100,0% | -724 | 121,2% | -1 196 | 73,3% |
| Kuntasuunnittelu | -3 056 | 99,8% | -2 733 | 100,0% | -3 064 | -3 064 | 100,0% | -3 131 | 97,9% | -2 733 | 112,1% |
| Yhteensä | -7 457 | 92,0% | -6 048 | 100,0% | -8 108 | -8 108 | 100,0% | -7 430 | 109,1% | -6 048 | 134,1% |

6a) Kumulatiiviset henkilötyövuodet (HTV1, HTV2 ja HTV3)



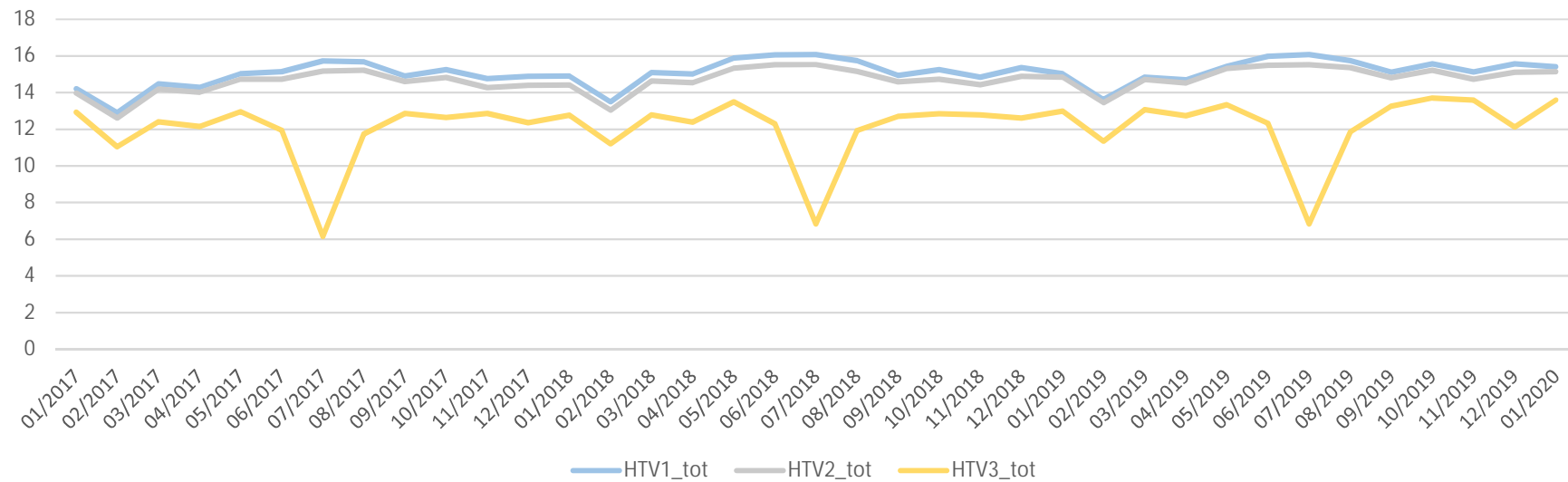
| | 12/2017 | 12/2018 | Muutos | Muutos | 12/2019 | Muutos | Muutos |
|------|---------|---------|--------|--------|---------|--------|--------|
| HTV1 | 61,6 | 65,4 | 3,8 | 6,2 % | 62,1 | -3,3 | -5,1 % |
| HTV2 | 59,8 | 62,7 | 2,9 | 4,8 % | 60,9 | -1,8 | -2,9 % |
| HTV3 | 49,7 | 51,6 | 1,9 | 3,8 % | 51,5 | 0,0 | -0,1 % |

HTV1 = palveluksessaolopäivien lukumäärä kalenteripäivinä / 365 * (osa-aikaprosentti/100)

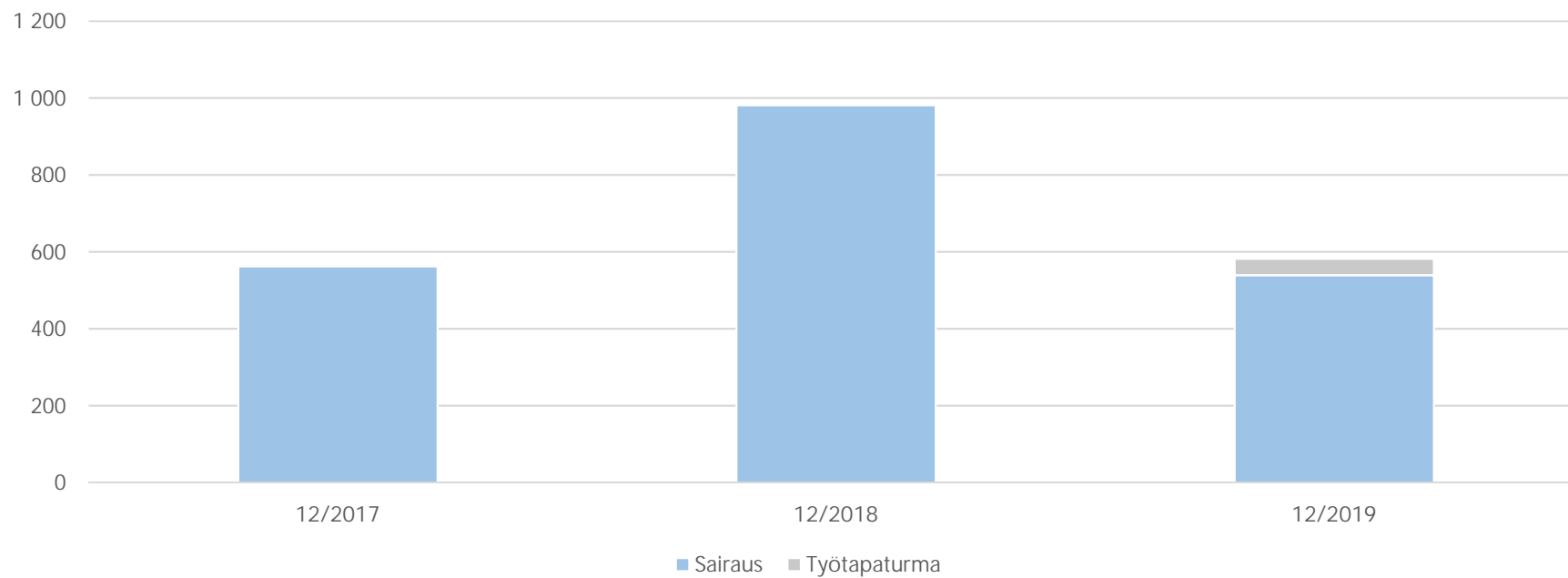
HTV2 = palkallisten palveluksessaolopäivien lukumäärä kalenteripäivinä / 365 * (osa-aikaprosentti/100)

HTV3 = palveluksessaolopäivien (vähennetty kaikki poissaolot) lkm kalenteripäivinä / 365 * (osa-aika-%/100)

6b) Henkilötyövuosien kuukausitoteumat (HTV1, HTV2 ja HTV3)

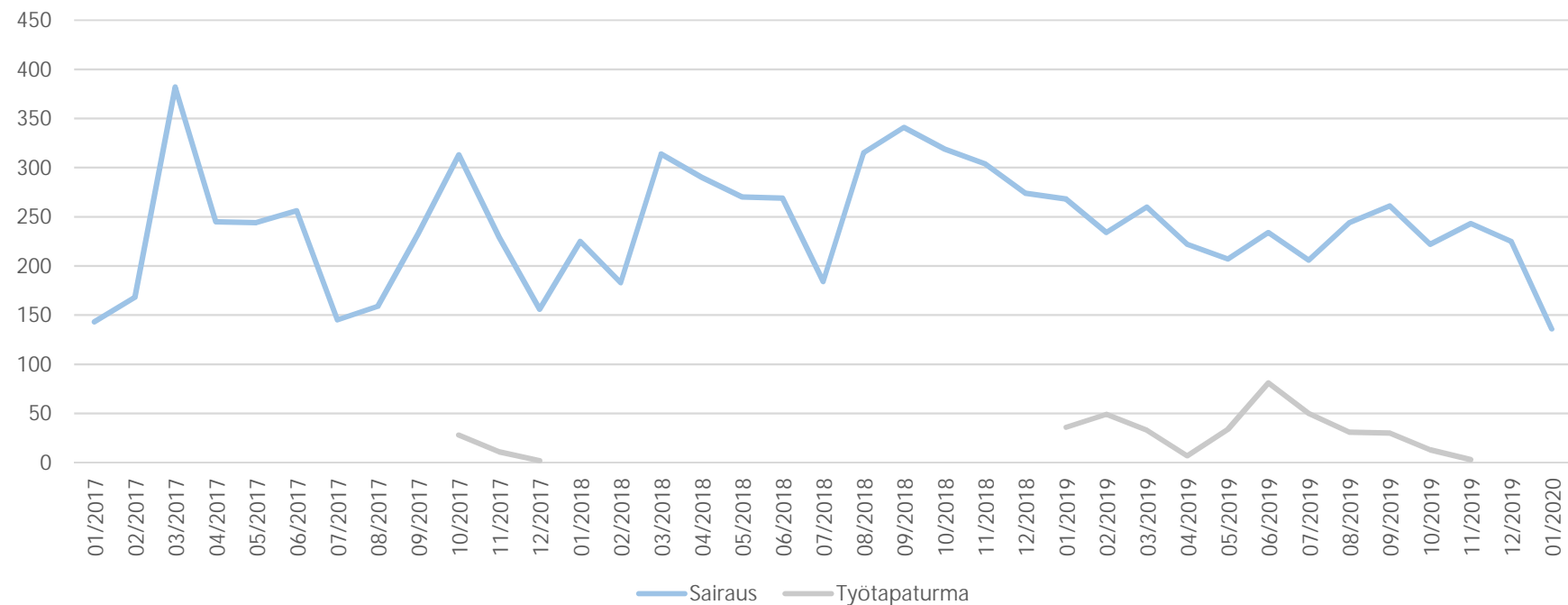


7a) Kumulatiiviset terveysperusteiset (= sairaus ja työtapaturma) poissaolot kalenteripäivät

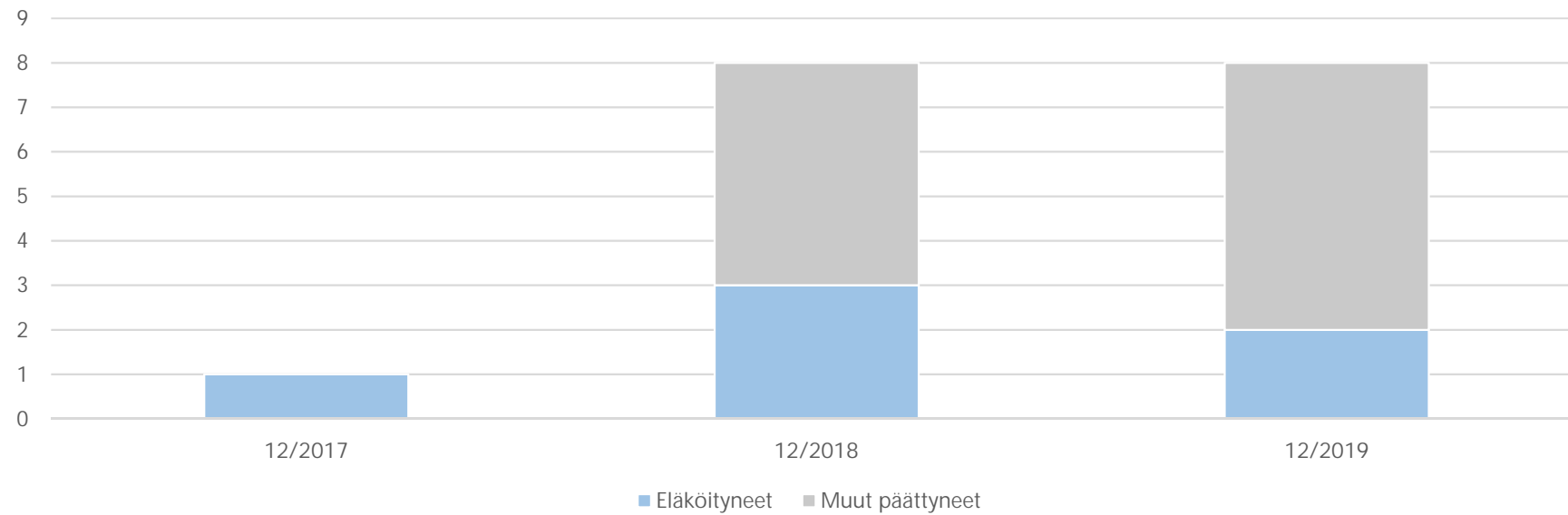


| | 12/2017 | 12/2018 | Muutos | Muutos | 12/2019 | Muutos | Muutos |
|--------------|---------|---------|--------|--------|---------|--------|---------|
| Sairaus | 562 | 981 | 419 | 74,6 % | 539 | -442 | -45,1 % |
| Työtapaturma | | | | | 43 | 43 | |
| Yhteensä | 562 | 981 | 419 | 74,6 % | 582 | -399 | -40,7 % |

7b) Terveysperusteisten (= sairaus ja työtapaturma) poissaolojen kuukausitoteumat kalenteripäivät



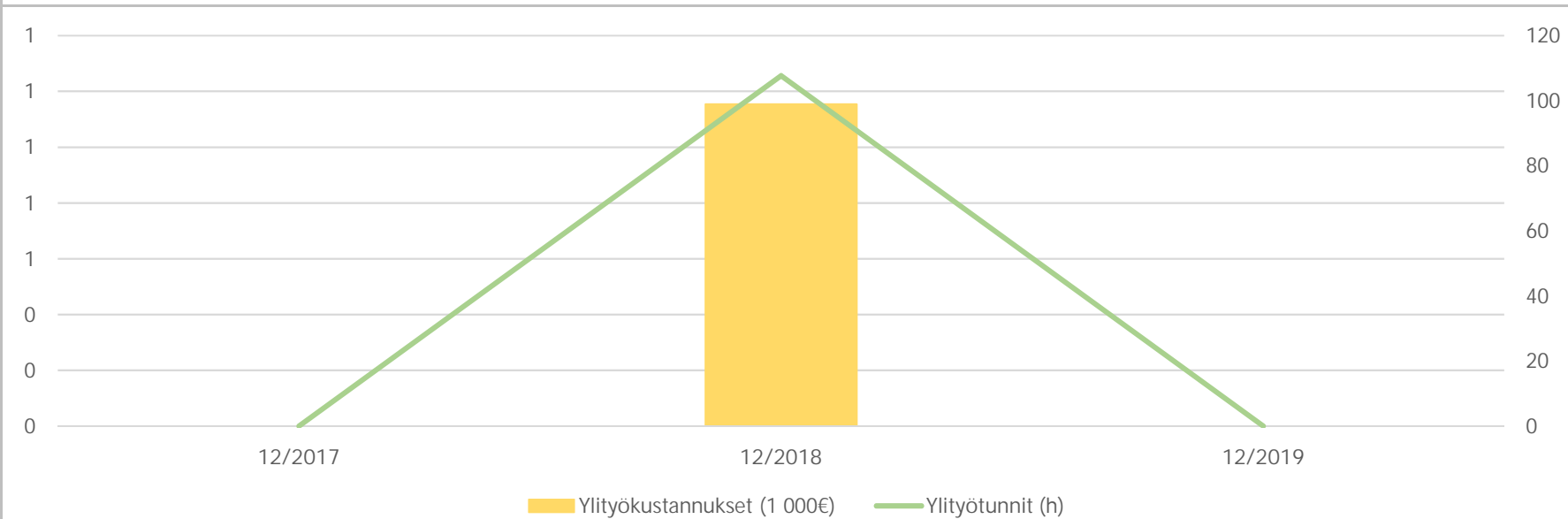
8) Kumulatiiviset vakituisen henkilöstön päättyneet palvelussuhteet



| | 12/2017 | Vaiht.-% | 12/2018 | Vaiht.-% | Muutos | 12/2019 | Vaiht.-% | Muutos |
|-----------------------------------|---------|----------|---------|----------|---------|---------|----------|---------|
| Vakit. päättyneet palvelussuhteet | 1 | 1,7 % | 8 | 13,3 % | 700,0 % | 8 | 14,8 % | |
| - joista eläköityneet | 1 | 1,7 % | 3 | 5,0 % | 200,0 % | 2 | 3,7 % | -33,3 % |
| Vakituisen henkilöstön lukumäärä | 59 | | 60 | | 1,7 % | 54 | | -10,0 % |

Vaihtuvuus% = Vakituisten päättyneet palvelussuhteet / vakituisen henkilöstön lukumäärä

9) Kumulatiiviset ylityökustannukset (1 000 €) ja -tunnit (h)



| | 12/2017 | 12/2018 | Muutos | Muutos | 12/2019 | Muutos | Muutos |
|-----------------------------|---------|---------|--------|--------|---------|----------|--------|
| Ylityökustannukset (1 000€) | | 1 | 1 | | -1 | -100,0 % | |
| Ylityötunnit (h) | | 108 | 108 | | -108 | -100,0 % | |